



جمهوری اسلامی ایران
وزارت تعاون، کار و رفاه اجتماعی
سازمان روابط کار

بسمه تعالی

شماره: ۵۸۱۷۱
تاریخ: ۱۴۰۳/۰۴/۰۶
ساعت: ۱۷:۵۹
پیوست: دارد



۵- دستکش ایمنی با علامت تجاری مدل ۹۱۱

الف- خلاصه نتایج آزمون‌های مقاومت در برابر صدمات مکانیکی و فیزیکی

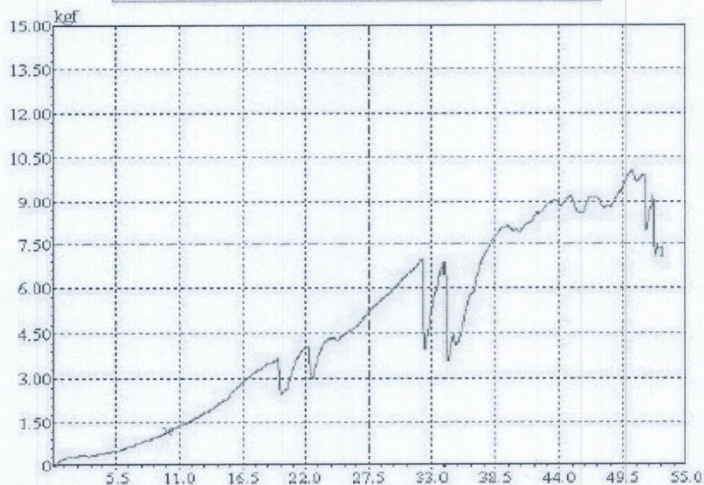
| آزمون | استاندارد | سطح حفاظتی مرجع (N) | | | | مقدار اندازه‌گیری شده (N) | نتیجه آزمون ^۱ | | | |
|------------------------------------|---|---------------------|----|-----|-----|---------------------------|--------------------------|--------------|--------------|--------------|
| | | ۱ | ۲ | ۳ | ۴ | | سطح حفاظتی ۱ | سطح حفاظتی ۲ | سطح حفاظتی ۳ | سطح حفاظتی ۴ |
| مقاومت در برابر جرح خوردگی (بارگی) | بند ۴-۶ استاندارد ملی ایران به شماره INSO 10570 | ۱۰ | ۲۵ | ۵۰ | ۷۵ | ۹۸/۵۹۳ | * | * | * | * |
| مقاومت در برابر سوراخ شدن | بند ۵-۶ استاندارد ملی ایران به شماره INSO 10570 | ۲۰ | ۶۰ | ۱۰۰ | ۱۵۰ | ۱۰۰/۵۶۰ | * | * | * | --- |

۱ سطح حفاظتی مرتبط بر اساس نتیجه حاصل از آزمون با علامت * مشخص می‌شود.

مقاومت بارگی (جر خوردن) دستکش فوق طبق استاندارد INSO 10570، سطح چهار حفاظتی و مقاومت سوراخ‌شدگی بر حسب نیوتن سطح سه حفاظتی می‌باشد.

ب- نمودار نتیجه آزمون مقاومت در برابر جرح خوردگی

| Test No. | Max Load N | Break mm | Force @ 5% kgf |
|----------|---------------|-------------|-------------------|
| 1 | 98.593 | 52.521 | 1.176 |



www.mcls.gov.ir

تهران - خیابان آزادی - نبش بهبودی - وزارت تعاون، کار و رفاه اجتماعی - کد پستی ۱۴۵۷۹۶۵۵۹۹ - تلفن: ۶۶۶۹۷۷۱۱ -

نماینده: ۶۴۳۹۳۰۵۰



جمهوری اسلامی ایران
وزارت تعاون، کار و رفاه اجتماعی
معاونت روابط کار

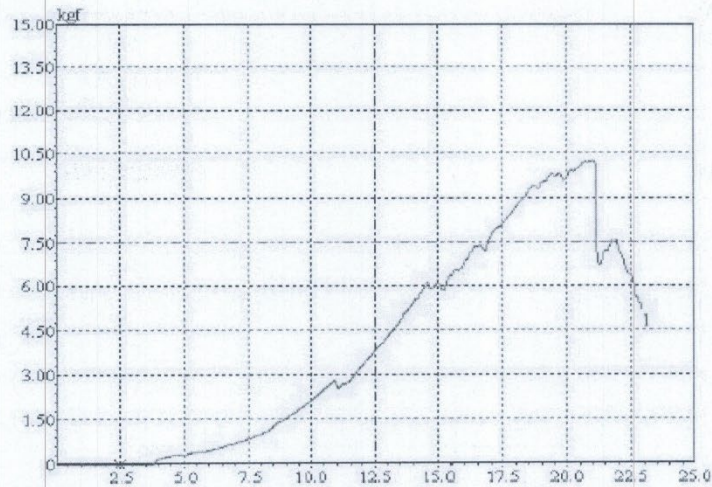
بسمه تعالی

شماره: ۵۸۱۷۱
تاریخ: ۱۴۰۳/۰۴/۰۶
ساعت: ۱۷:۵۹
پیوست: دارد



پ- نمودار نتیجه آزمون مقاومت در برابر سوراخ شدن

| Test No. | Max Load N | Break mm | Force @ 5% kgf |
|----------|---------------|-------------|-------------------|
| 1 | 100.560 | 22.940 | 0.005 |



لازم به ذکر است با توجه به اینکه درجه حفاظتی حک شده بر روی دستکش با نتایج به دست آمده از آزمون همخوانی نداشته، از این رو دستکش مذکور مورد تأیید این مرکز نمی باشد.

www.mcls.gov.ir

تهران - خیابان آزادی - نیش بیهودی - وزارت تعاون، کار و رفاه اجتماعی - کد پستی ۱۴۵۷۹۶۵۵۹۹ - تلفن: ۶۶۶۹۷۷۱۱ -

نمابر: ۶۴۴۹۳۰۵۰